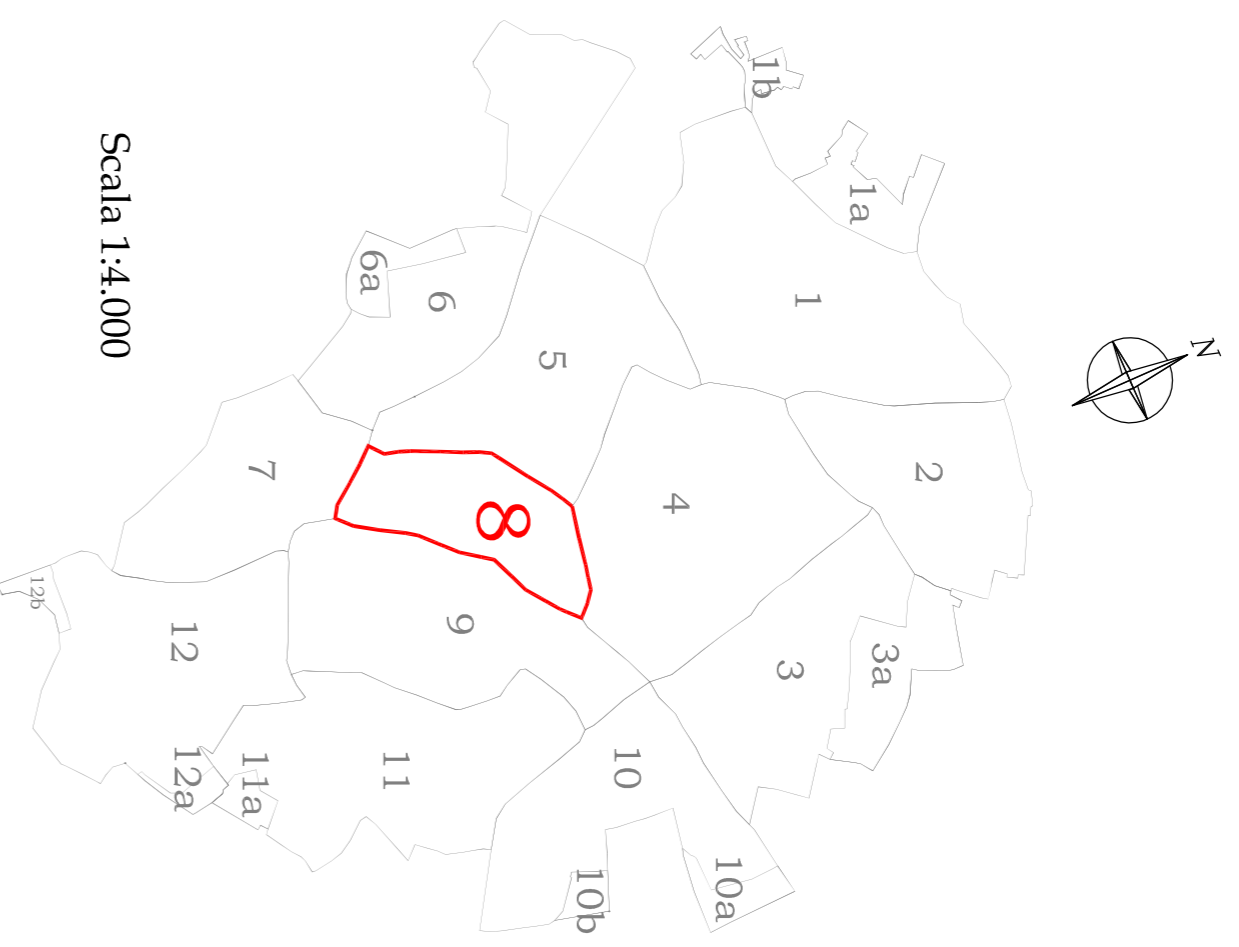
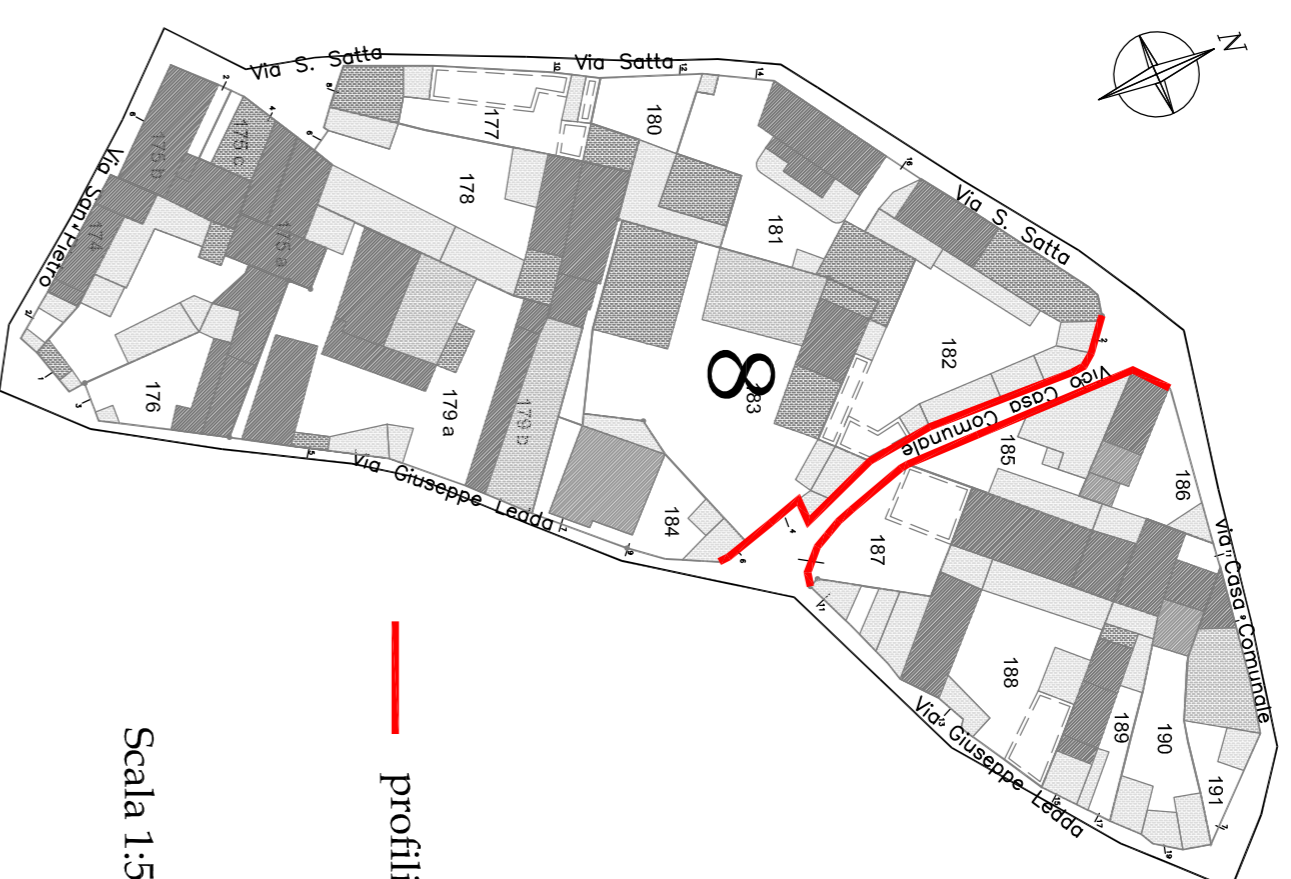


Planimetria Nucleo A1  
Centro Storico



Scala 1:4.000

Comparto interessato  
allo studio



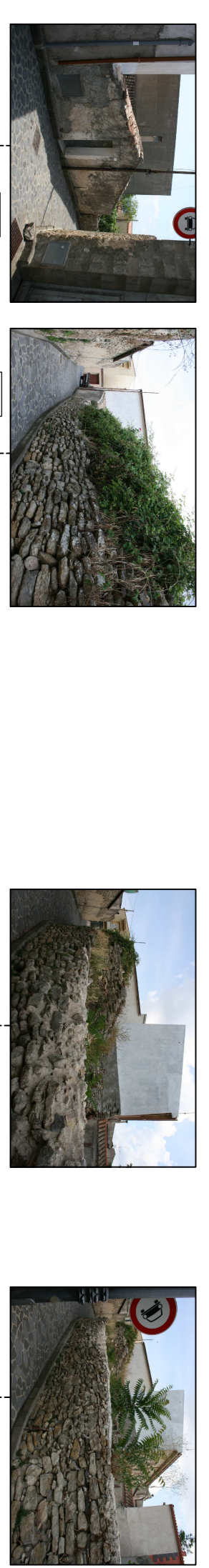
Scala 1:500

— profili stradali

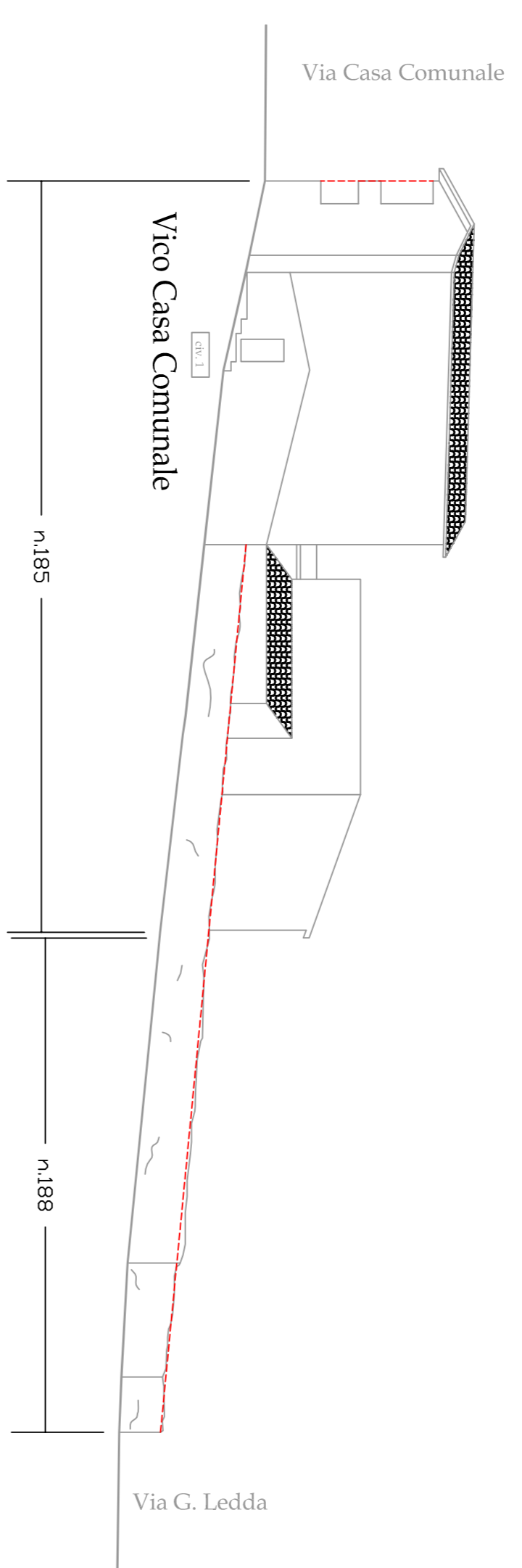
Legenda

- Restauero conservativo
  - Ampliamento
- TIPI D'INTERVENTI TECNICI ESISTENTI
- 1 Consolidamento stabile
  - 2 Restaurazioni
  - 3 Eliminazione superficiali
  - 4 Manutenzione ordinaria
  - 5 Manutenzione straordinaria
- PRESCRIZIONI SPECIFICHE
- PARTICOLARI DA RIPRISTINARE, ELIMINARE O AMMETTIZIARE**
- REPLICARE o Eliminare intonaci non tradizionali:**
- A - FINITURE FACCIATE e MURI PERIMETRALI**
- A1 - Ripetere intonaci tradizionali
- A2 - eliminare intonaci plastici
- A3 - eliminare presistenti in pastello, colorati e smalti dalle pareti e/o zoccoli
- A4 - eliminare intonaci grigi, gialli, gialli di sabbia, terroni e dalle pareti e/o zoccoli
- A5 - Ripetere murature facce a vista
- A6 - Ripetere murature in pietra, in mattoni o blocchi non intonacati
- A7 - Esempio fotografico corrispondente all'elenco allegato
- A8 - Muro perimetrale e restituito secondo elenco
- Eliminare sculture con elementi tradizionali:**
- B - SERRAMENTI**
- B1 - serramenti in alluminio pre-anodato
- B2 - serramenti in legno non differenziati dal tradizionale
- B3 - serramenti in alluminio pre-anodato
- B4 - avvolgibili in alluminio pre-anodato-legno
- B5 - persiane e/o persiane verso spazi pubblici sotto i 4,50m
- B6 - cancelli in alluminio pre-anodato
- C - GRADINI**
- C1 - gradini con rivestimenti non tradizionali
- C2 - gradini su spazio pubblico
- D - ACCETTI**
- D1 - balconi con stadii fuori norma o ricadenti su spazi pubblici con altezza all'interno inferiore a 4,50m
- D2 - parapetti non corrispondenti a quelli tradizionali
- D3 - parapetti in ferro
- D4 - sigilli ed anelli con rivestimenti non tradizionali
- D5 - sigilli ed anelli realizzati con rivestimenti non tradizionali
- D6 - persiane
- E - CANALI DI CIRCUIA E FULMAM**
- E1 - canale di gronda con sagoma non tradizionale
- E2 - canale di gronda in p.v.c. e/o lamiera
- E3 - piovole in p.v.c. e/o lamiera
- F - COPERTURE**
- F1 - coperture in eternit
- F2 - tetto con aggrato non tradizionale
- F3 - tetto con tegole non tradizionali
- F4 - copertura falda o altro tetto
- Eliminare o rifinire:**
- G - COMPLEMENTI**
- G1 - Cerni ed elementi di tubazioni esterni
- G2 - Pompe di calore
- G3 - Antenne
- G4 - Saldabagni
- G5 - Insegne cartacee nei colori e/o eccessive nelle forme e nelle dimensioni
- G6 - Spazi pubblicitari

Fabbricato num. Numero civico	185 1	187 1	188
Prescrizioni	A1,A4,A7,B1	1,2	1,2

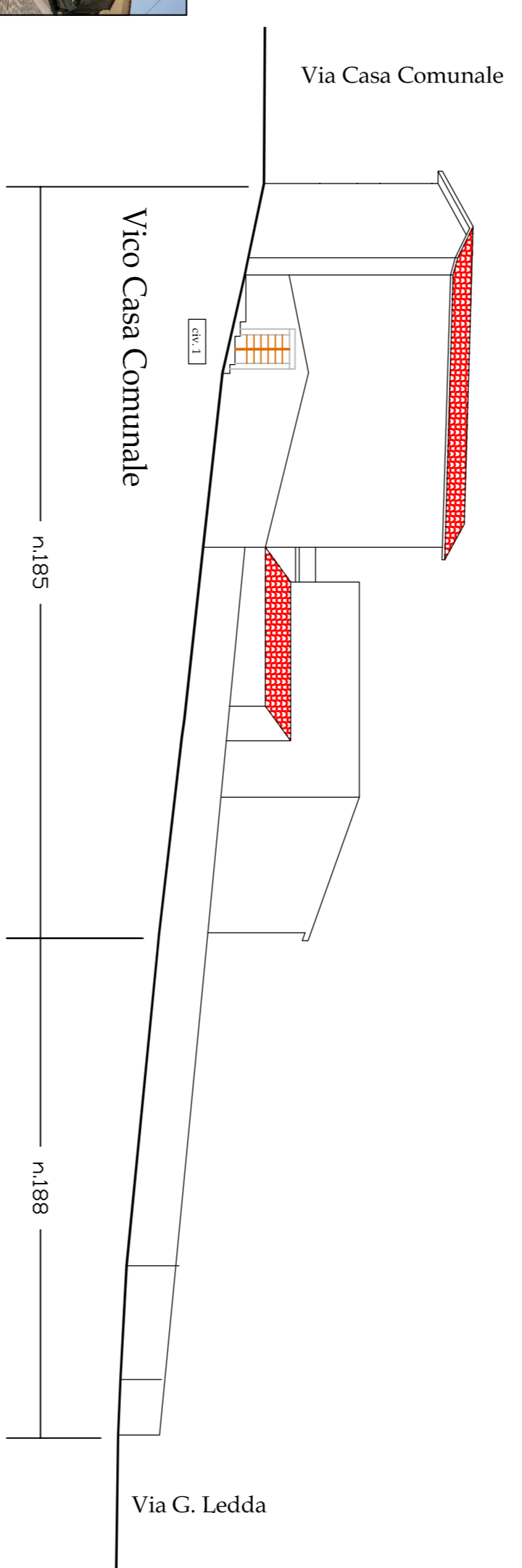


STATO ATTUALE

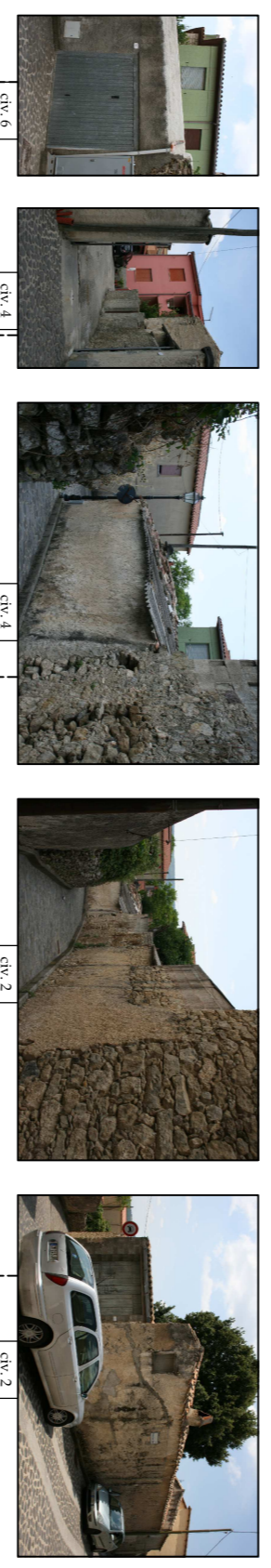


Scala 1:500

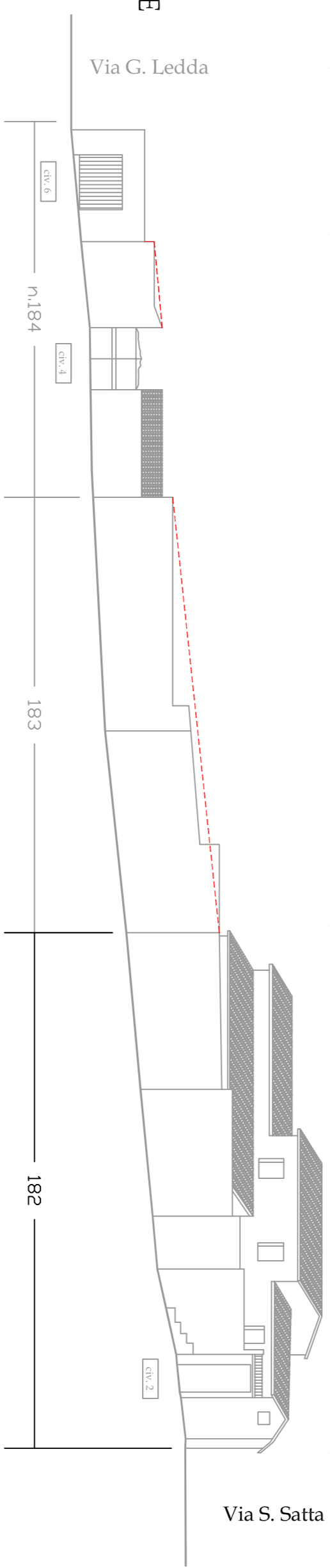
PROGETTO



Fabbricato num. Numero civico	184 6	183 4	182 2
Prescrizioni	A1,A4 A7,B1,B5	A1,A4 A7,B6	A1,A4 A7

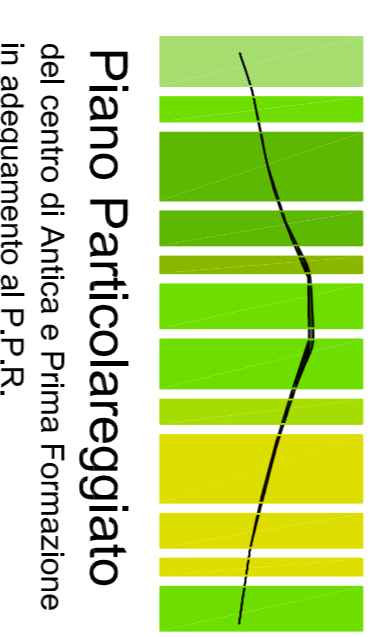
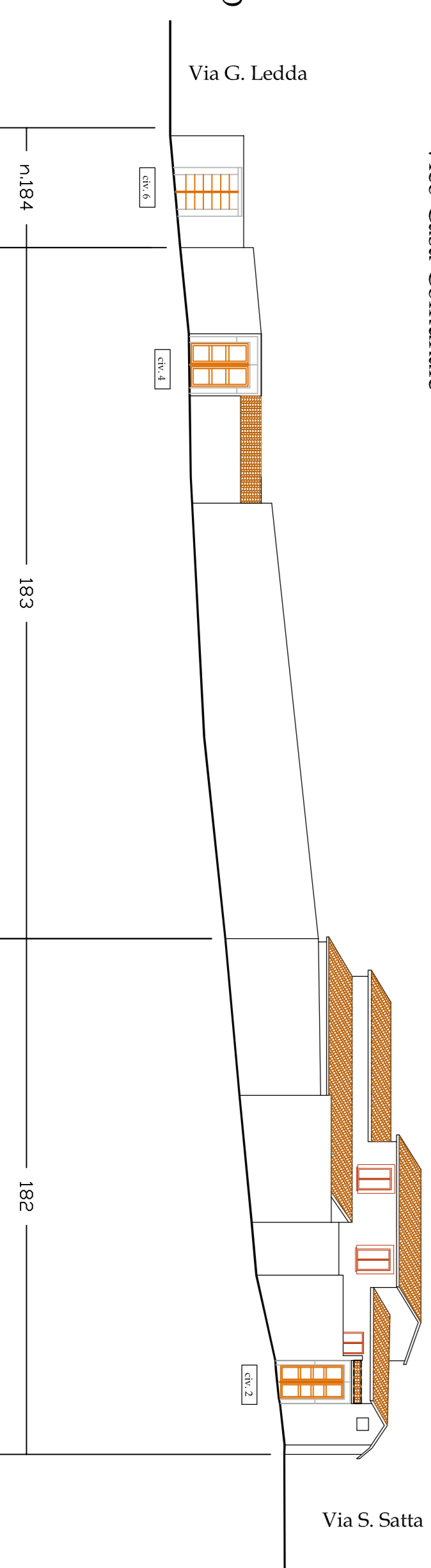


STATO ATTUALE



Scala 1:500

PROGETTO



Piano Particolareggiato  
del centro di Antica e Prima Formazione  
In adeguamento al P.P.R.

COMUNE DI GENONI

PROVINCIA DI ORISTANO

- IL SINDACO  
Sig. Roberto Soddu
- IL RESPONSABILE DEL SERVIZIO  
Arch. J. Pivato Poma
- PROGETTISTI COORDINATORI
- Dott. Ing. Giulia Biagudo
- Dott. Ing. Antonella Saba
- Dott. Arch. Francesca Picciani
- COPROGETTISTI
- Dott. Ing. Alessio Azzi  
Dott. Ing. Maria Elvira Pias
- GRAFICHE E REDATTE
- Designer Simone Carida  
Designer Paola Saba

PROFILI STRADALI  
COMPARTO

8

Vico Casa Comunale CIVICI 1 / 2-6

STATO ATTUALE E DI PROGETTO

SCALA 1: 200

TAVOLA N. 8 E

GENONI, ..... 2014